

# Votre **EXPERT** en **BILLETTIQUE**

Une filiale  
îledeFrance  
mobilités

**comu  
titres**





# Notre **MISSION**

## Gérer les titres de transport pour Île-de-France Mobilités

Comutitres est une filiale d'Île-de-France Mobilités, l'autorité en charge de l'organisation de la mobilité en Île-de-France.

Notre raison d'être est de **fournir un cadre billettique commun** aux différents intervenants du transport public (transporteurs, financeurs, voyageurs) pour faciliter chaque jour vos déplacements.

Nous sommes votre expert en billettique.



Une filiale  
de Île-de-France  
Mobilités  
**comu  
titres**



*9,4 millions*

Nombre de déplacements réalisés chaque jour par les Franciliens. Notre réseau est déjà l'un des plus importants réseaux de transports en commun du monde et il va encore s'agrandir dans les prochaines années.



*6,7 millions*

Comutitres exploite un système billettique mutualisé, servant près de 6,7 millions de clients du réseau de transport public francilien.



# Les **3 PILIERS** de notre cadre billettique commun



## INNOVATION

Depuis plus de 20 ans, Comutitres a permis le déploiement de nombreuses innovations : nouveaux produits, nouveaux supports, nouveaux automates de rechargement, systèmes de paiement par smartphone, nouvelles solutions de validation...

Nous contribuons largement au programme de modernisation de la billettique au côté d'Île-de-France Mobilités et développons régulièrement de nouveaux services pour les usagers.



## SERVICE

Nous gérons la souscription et la distribution des titres de transport, la relation client avec les usagers, la gestion des recettes pour Île-de-France Mobilités aux différents opérateurs, la gestion de projets pour Île-de-France Mobilités.

Nous sommes au service de tous les acteurs du transport public et avons pleinement conscience des obligations qui en découlent.



## RÉSILIENCE

Nos activités s'appuient sur de nombreux systèmes d'information. Nous assurons leur fiabilité et leur bon fonctionnement dans le temps en sécurisant chaque étape des projets qui nous sont confiés.

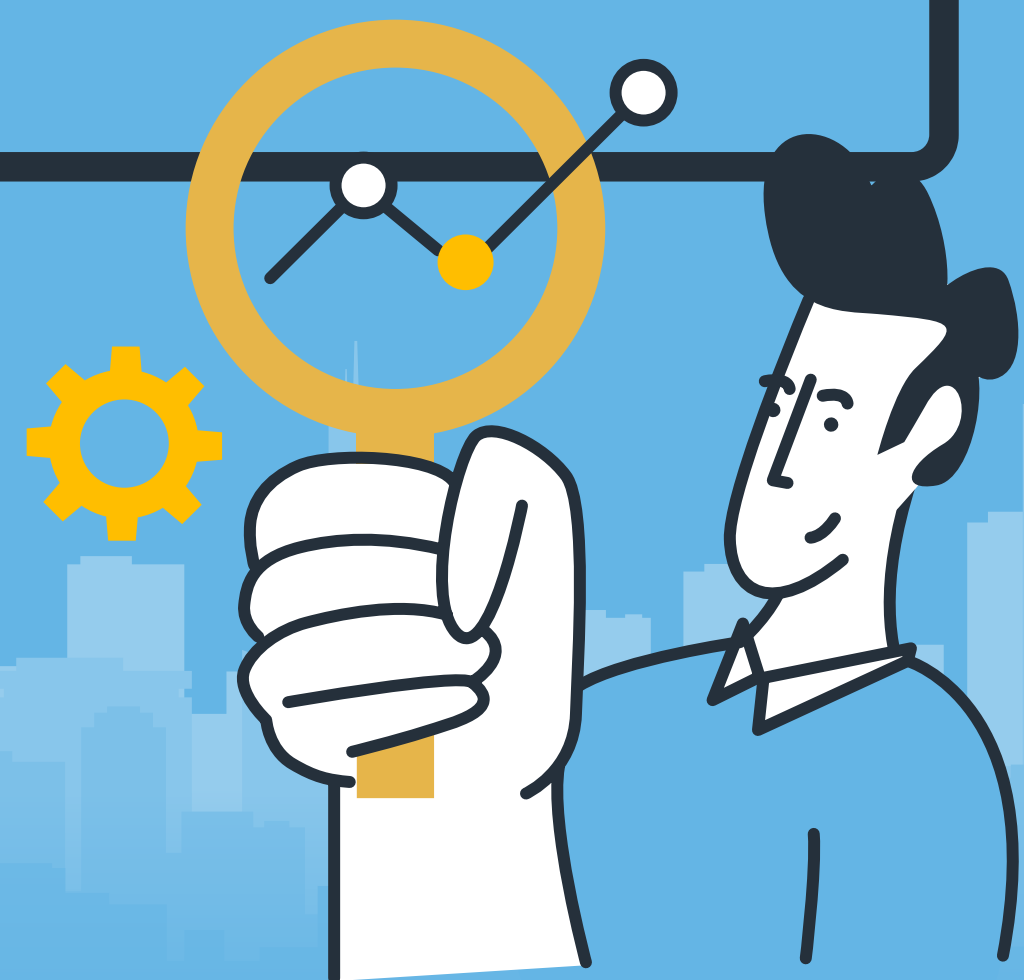
Notre direction cybersécurité a pour mission de garantir la protection des données qui nous sont confiées et la résilience des systèmes que nous exploitons.

Nous créons de la confiance dans chacune de nos interactions.





# Les grandes DATES de notre histoire





# COMUTITRES et VOUS



**VOYAGEURS  
FRANCILIENS**



**PARTENAIRES DE NOS  
PROJETS INNOVANTS**



**FUTURS MEMBRES  
DE NOS ÉQUIPES**

**et peut-être même un peu des 3...**





## Comutitres gère chaque jour

*6,7 millions*  
de clients



© IdFM

## Restons en contact!

Le site [jegeremacartenavigo.iledefrance-mobilites.fr](https://jegeremacartenavigo.iledefrance-mobilites.fr) vous permet de gérer vos abonnements. Depuis votre espace personnel, vous pouvez y contacter notre service après-vente.

Vous avez des questions sur les titres de transport et les abonnements? N'hésitez pas à consulter notre [aide en ligne](#).

### Vous ne trouvez pas de réponse à votre question?

Notre **service support** vous répond par téléphone:  
du lundi au vendredi de 8h à 20h et le samedi  
de 9h à 20h.

 **09 69 39 22 22**  
(Appel non surtaxé)





# Construisons ensemble l'offre billettique francilienne!



Nous avons développé un **réseau d'experts aux compétences variées** pour conduire efficacement nos projets.

Spécialistes des Systèmes d'Information, de la relation client ou encore des équipements billettiques, rencontrons-nous!

Retrouvons-nous pour échanger sur les projets en cours et en initier de nouveaux au point de rencontre de la communauté Comutitres :



## NOS MÉTIERS

### Billettique et Systèmes d'Information

- > Data
- > Services en ligne
- > Dématérialisation

### Services clients

- > Centre d'appel
- > SAV
- > Accessibilité

### Équipements billettiques

- > Supports de titres
- > Distributeurs
- > Valideurs



### SYSTÈME BILLETTEQUE EMBARQUÉ ÎLE-DE-FRANCE

Un système billettique commun pour équiper les bus et tramways : une première en Île-de-France!

Comutitres conduit ce projet pour et avec les opérateurs de transport franciliens.

Comutitres passe également des marchés pour la mise en œuvre de ce système pour les équipements et les logiciels.

Candidatez pour les futurs développements.





## Rejoignez une structure à taille humaine qui accompagne votre développement



Nous sommes à la recherche de **talents variés** pour toujours mieux servir nos clients.

Si l'entraide, le partage des savoirs et l'ouverture aux autres font partie de votre manière d'être, vous saurez vous intégrer rapidement chez Comutitres.

**120** collaborateurs en 2024

58 % de femmes.  
42 % d'hommes.

Nous avons au sein de notre organisation **plus de 20 métiers** dans les domaines aussi divers que :

- > la gestion des systèmes d'information
- > la conduite de projets
- > l'ingénierie billettique
- > la cybersécurité
- > la relation client
- > la finance
- > les achats



En tant qu'employeur, nous développons des valeurs de **responsabilité, coopération, convivialité, confiance et transparence** au sein de nos équipes.

Nous avons obtenu un score de 99/100 pour l'égalité professionnelle en 2023. Nous avons lancé des actions en faveur de l'insertion professionnelle, de la diversité et de l'inclusion, mais aussi de l'environnement. Notre sens des responsabilités s'exerce à tous les niveaux.



Une filiale  
îledeFrance  
mobilités



comu  
titres